

Onboarding del comune di Prato sulla piattaforma SMART REGION Toscana

comune di
PRATO



Paolo Boscolo:
Sistema Informativo
Dirigente

Responsabile Transizione Digitale





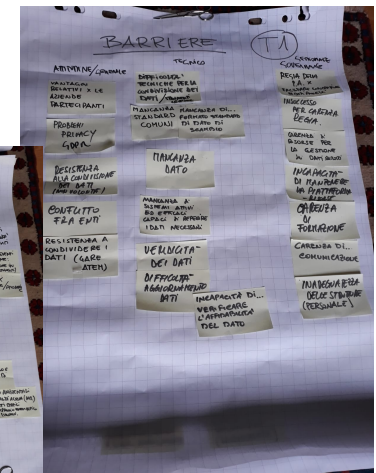
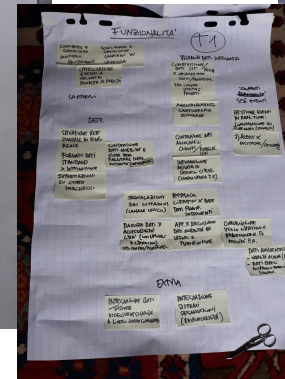
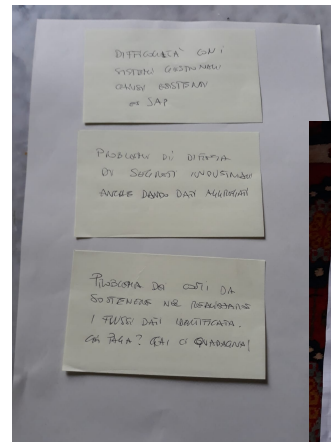
La storia

- 2016 – Inizio redazione Piano Smart City:
 - Indagine sui progetti in corso in città
 - Individuazione linee priorità
 - Metodologia gestione attività futura in tema Smart City
 - Smart Living Labs
- Approvazione piano Luglio 2017 (www.pratosmartcity.it)
- Revisione/Aggiornamento annuale
- Smart Living Labs già organizzati:
 - Utilities, Cultura, Media-library ed Economia Circolare
- Altri SLL in corso di organizzazione



SLL Utilities

- Kickoff 15/10/2018
- SLL 18/12/2018 – WORKSHOP “VERSO LA SITUATION ROOM DI PRATO” (report: http://www.pratosmartcity.it/wp-content/uploads/2017/03/Report_SLLUtilities_Workshop18_12_18.pdf)
- Focus sulla condivisione dei dati
- Progetto della «situation room» (scaricabile da http://www.pratosmartcity.it/wp-content/uploads/2021/03/Situation_Room_Prato.pdf)





SLL Utilities - output

- Partecipanti: 10 Az. pubbliche (di cui 5 partecipate), 3 private
 - Gestione servizi ambientali
 - Trasporto pubblico
 - Servizi manutentivi
 - Acqua
 - Gas
 - Illuminazione pubblica
 - Edilizia pubblica
 - Interporto
 - Gestore reti
- Individuazione dati disponibili, dati necessari e necessità di interscambio – Barriere e fattori abilitanti
- Individuata priorità per dati Mobilità (tutti operano sul territorio)
- Individuata priorità realizzazione «situation Room»
 - Piattaforma messa a punto dal Comune
 - Tutti gli enti mettono flussi dati a disposizione con integrazioni a proprio carico



Piattaforme disponibili

- Il Comune di Firenze Regione hanno dato vita allo sviluppo (Convenzioni Consip SPC) di una nuova piattaforma con funzionalità di:
 - Raccolta massiva dati
 - Analytics
 - Dashboard
- Piattaforma Multi-tenant (1° step) e poi Integrata (2° step)
- Rilascio prima versione avvenuto
- Comune di Firenze la userà per la propria control room multi-ente
- Comune di Prato 1° riutilizzatore nella versione multi-tenant per la «situation room» - affidamento ad Almaviva perfezionato
- Realizzazione tenant di Prato in corso
- Individuazione flussi dati da integrare in corso



Iter ed Obiettivi

- Bozza convenzione riuso in corso di messa a punto
 - Definizione ruoli dei vari attori
 - Problematiche di Privacy da individuare e risolvere
- Approvazione e sottoscrizione
- Creazione istanza separata (step 1)
- Inizio integrazione sorgenti dati:
 - Comune:
 - Uff. mobilità
 - Ufficio P.M.
 - Infrastrutture (SINFI)
 - Utilities:
 - Segnalazione interventi
 - Movimentazione flotte
 - Rilevazione qualità strade
 - Utenze
- **Creazione contenitore Big Data**



Scopo ed utilizzo

- Aggiornamento continuo dati da sorgenti varie
- Visualizzazione dashboard
- Visualizzazione georeferenziata eventi
- Possibilità di interazione real time tra utenti (messaggistica e call)
- **Una control room «virtuale»**
- Utilizzo della piattaforma dalle singole Control Room degli aderenti
- Piattaforma in cloud gestita in ambito TIX di Regione Toscana



Andare Oltre

- Integrazione piattaforma Regione Toscana con progetti integrati di mobilità esistenti e futuri:
 - Concentratore dati mobilità esistente
 - Progetto app parking e travel planning intermodale regionali
- Creazione data lake regionale
- Superamento logica multi-tenant ed utilizzo integrato regionale tra tutti gli enti aderenti (nel rispetto del GDPR)



Grazie per l'attenzione

Paolo Boscolo:
Dirigente – Sistema Informativo
Responsabile Transizione Digitale

Dirigente del servizio

e-mail: p.boscolo@comune.prato.it





Regione Toscana

Piattaforma Smart Region

22 novembre 2021

Relatore

Luca Cipriani

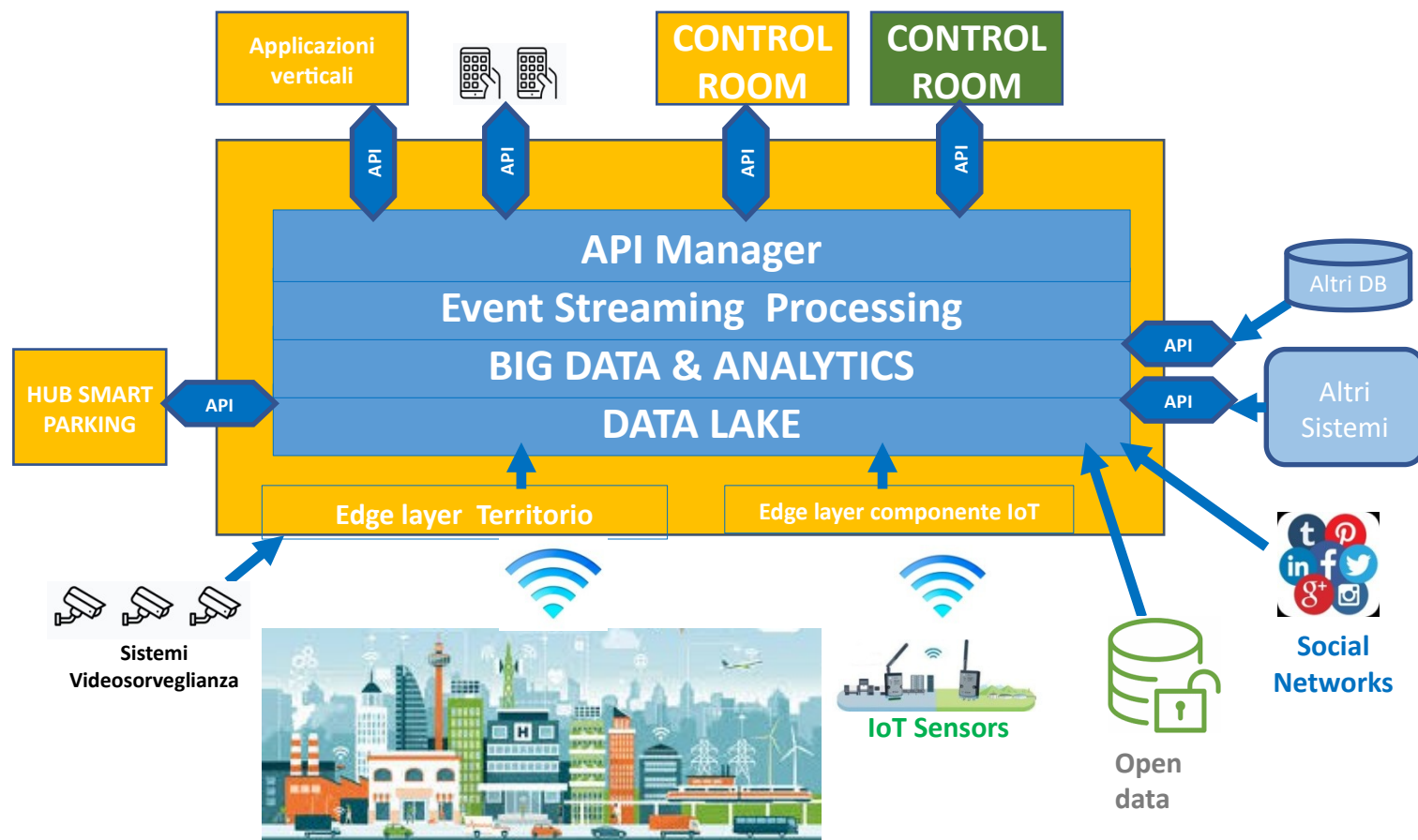
Direzione Sistemi informativi, infrastrutture tecnologiche e innovazione

Assessorato Infrastrutture digitali, rapporti con gli enti locali e sicurezza

Ambiente *as a service* per l'integrazione e la valorizzazione dei dati

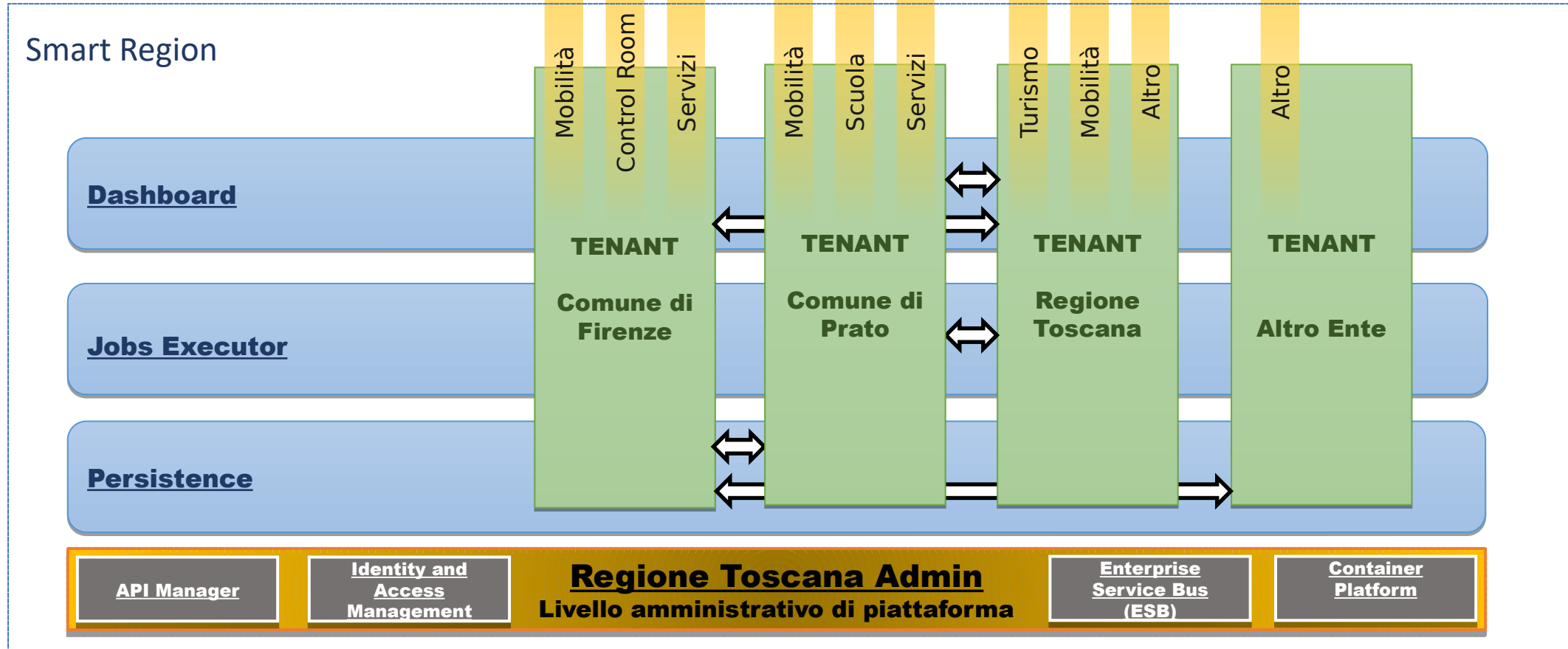


- A disposizione delle Amministrazioni locali tecnologie *IoT, Big Data e Machine Learning* per la gestione semplificata delle informazioni delle città e del territorio e per la creazione e la gestione di control room
- *Adesione alla piattaforma* da parte delle Amministrazioni per soddisfare le esigenze secondo la linea progettuale desiderata
- Creazione di *ambienti dedicati* per ciascuna Amministrazione



Ambienti dedicati per ciascuna Amministrazione

- La segregazione dei **dati** e delle procedure è garantita di default, la loro condivisione può essere attivata



- La condivisione dell'**infrastruttura** porta la massima ottimizzazione delle risorse tecnologiche



Applicazioni in corso

- Flussi turistici, pernottamenti e punti di interesse

- Traffico sulle strade regionali

- Stazioni meteo-idrologiche

- Visite ai siti web di promozione turistica

- Social mining e sentiment analysis

- Elaborazioni da fotogrammetria

- Machine learning su dati testuali

- Parking monitoring

- Smart irrigation

- Wi-fi access point

- Sensori veicoli mobilità

- Servizi e competenze digitali

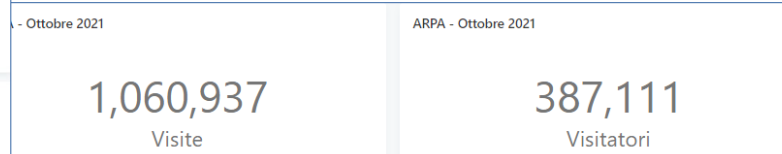
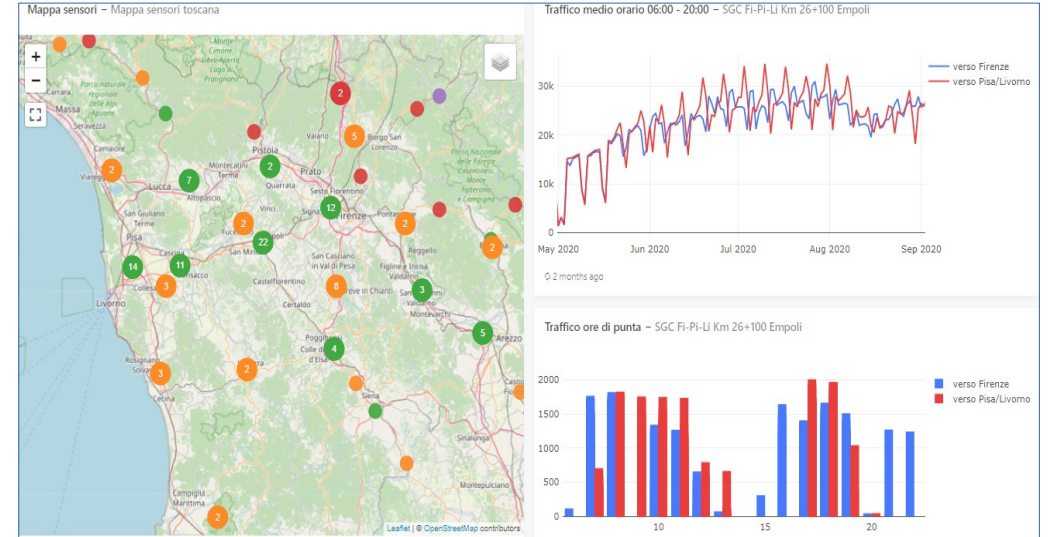
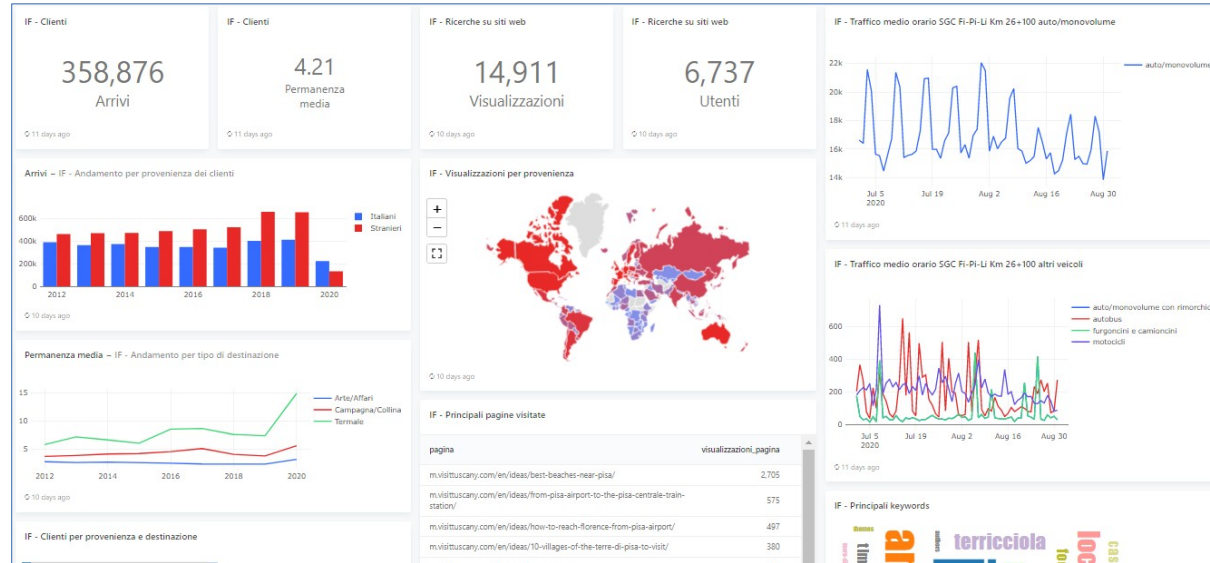
- Statistiche della popolazione



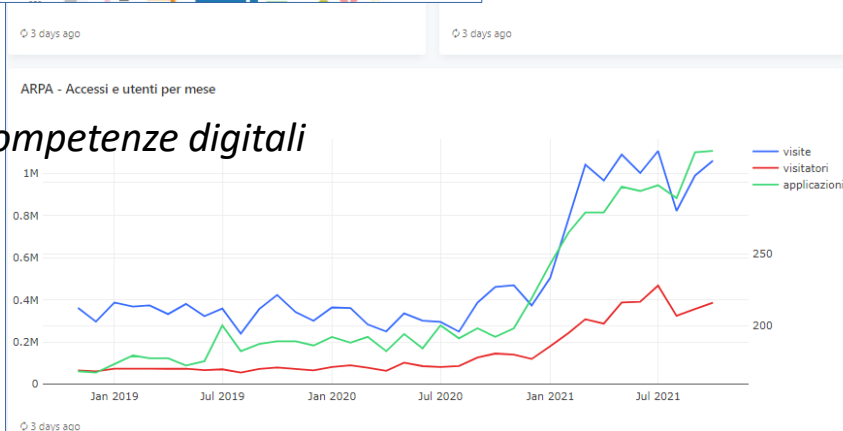
Video di presentazione e alcuni esempi

<https://www.youtube.com/watch?v=FWJ5D7GHdVY>

Osservatorio sul turismo



Uso dei servizi e competenze digitali



Sensori di traffico

ARPA - Elenco applicazioni integrate

servizio	visite	visitatori
s.i.s. prevenzione collettiva	93,532	10,357
servizi sanità toscana per il medico mmg	33,013	2,546
ardsu toscana	30,036	11,951
star	26,120	10,593
progetto trio	13,854	6,155
iris - fascicolo posizioni debitorie.	9,846	6,781
happy-mamma-app	8,679	3,156
fondo sociale europeo	7,962	1,463



Regione Toscana

Adesione e utilizzo della piattaforma

- Convenzione tra Regione Toscana ed Ente interessato
- <http://www301.regione.toscana.it/bancadati/atti/DettaglioAttiD.xml?codprat=2021AD00000015665>
- Previsione in accordi quadro e convenzioni in atto e future di protocolli sull'innovazione che ricomprendano la possibilità di utilizzo della piattaforma



Grazie!



Regione Toscana

luca.cipriani@regione.toscana.it



Creative Commons

Questo lavoro (immagini escluse) è licenziato con Creative Commons - Attribution – Share Alike - 3.0 Italia
L'autore del presente documento non intende richiedere alcun diritto sulle foto utilizzate nelle precedenti slides
Le foto reperite esternamente sono reperite dai link desumibili con google image search